

HÄRRYDA KOMMUN

Time Care Forum

2023



Vi ska berätta om...

...vår förändringsresa och utmaningar ur ett *medarbetarperspektiv*.

Ställa om
organisationen
från **deltid till
heltid**

Fokus på
**bemannings-
ekonomi**

Ökat **samarbete**
mellan
enheterna

Använda våra
**begränsade
resurser** på
bästa sätt

Vi som berättar...



Cecilia Lauri
Enhetschef



Emma Magnusson
Projektledare/
Bemanningscontroller

Härryda Kommun – Här vågar vi!

I Härryda kommun bygger vi framtiden. Här har människor och företag möjlighet att växa och blomstra. Här lyfter idéer och landar lösningar som håller för kommande generationer.

Våra ledord:

MOD, NYTÄNKANDE, HANDLINGSKRAFT

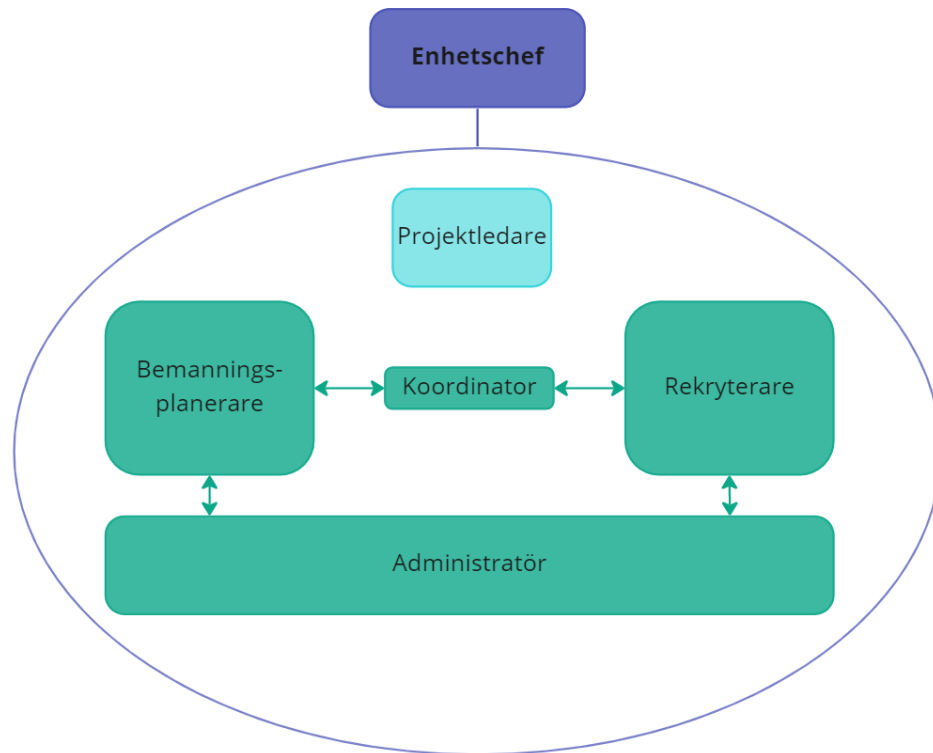


Härryda kommun

- Antal invånare: ca 39 800
- Geografiskt spridda
- Tätort med landsbygd
- Kollektivtrafik
- Närhet till Göteborg



Bemanningsenheten



- 1 - Enhetschef
- 3 - Projektledare
- 1 - Koordinator
- 7 - Bemanningsplanerare
- 3 - Rekryterare
- 1 - Administratör
- 2 - Visstidsanställda

Bemanningsenhetens uppdrag

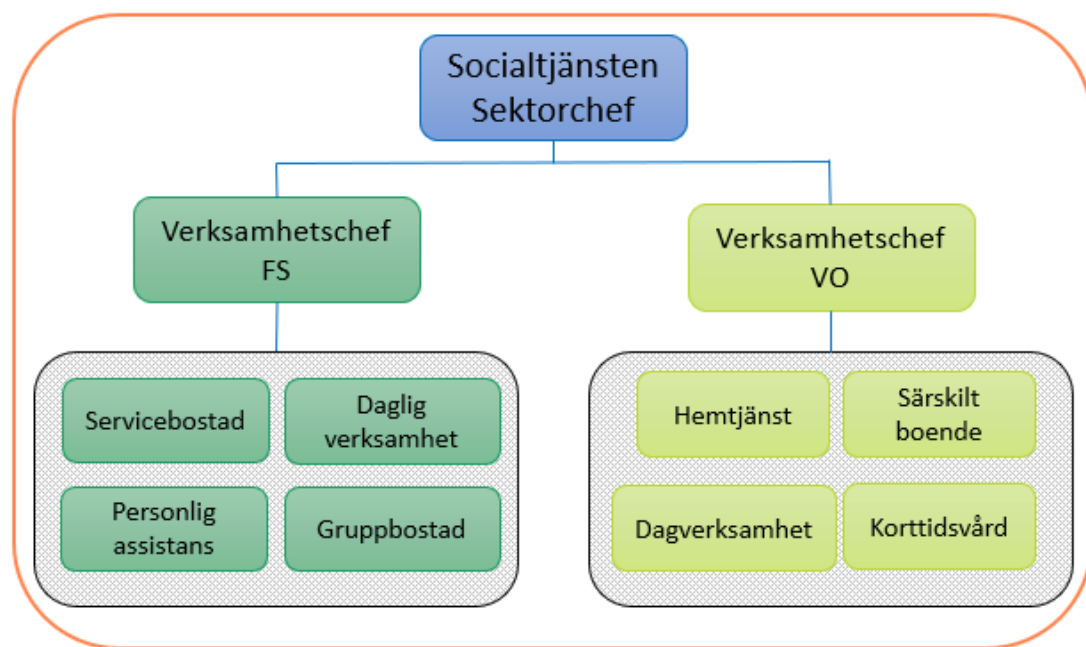
- Rekrytera och bemanna korttidsfrånvaro
- Stöd i strategisk- och operativ schemaplanering
- Sommarrekrytering
- En väg in – rekryteringsstöd baspersonal
- Marknadsföring och Arbetsgivarvarumärket - rekrytering



Våra kunder

- Vård & omsorg
- Funktionsstöd
- Skola
- Förskola
- Städservice
- Kontaktcenter, vuxenutbildningen

Våra kunder inom Socialtjänsten



FUNKTIONSSTÖD

9 Enhetschefer

200 medarbetare

HEMTJÄNSTEN

4 Enhetschefer

120 Medarbetare

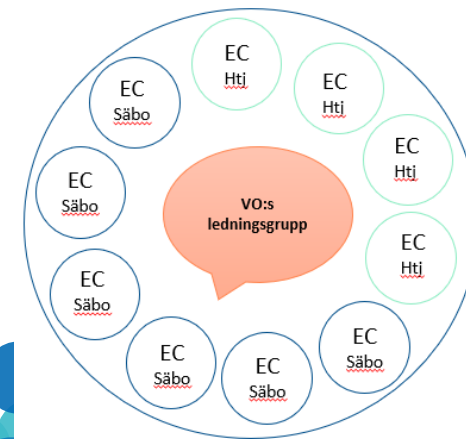
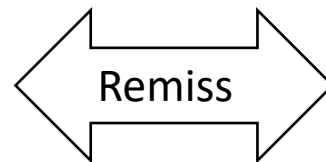
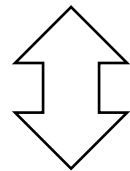
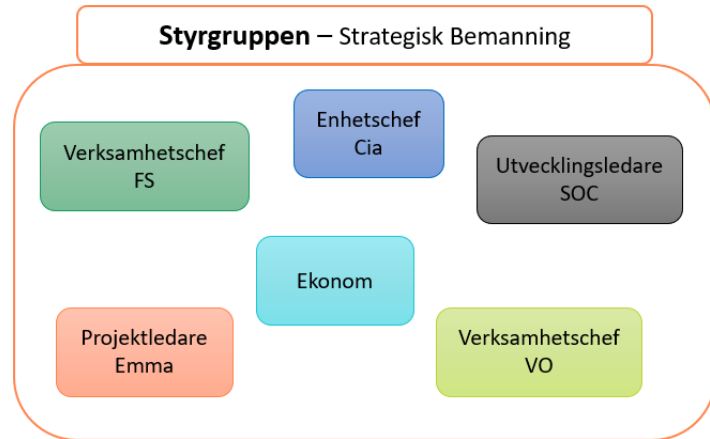
SÄBO

13 Enhetschefer

310 medarbetare

250 Vikarier

Organisationen för Strategisk bemanning



Vår förändringsresa...

...och kulturkrockarna det innebar

Start 2016 ->

- Bemanningseenheten
- Samplanering 2020
- Önskemål från verksamheten samlat dokument, tydligare och likriktade regler för bättre stöd.
- Starta arbetsgrupp för att ta fram samlat dokument – regler och riktlinjer



Bemanningshandboken

- Riktlinjer
- Regler
- Guide

Bemanningshandbok Tillämpningsanvisningar för planering och bemanning för de enheter som ingår i samplaneringen.	Introduktion Bemanningshandbokens bakgrund	
Socialtjänstens bemanningsprocess	Roller och ansvar Rollbeskrivningar för alla inblandade	
Bemanning och planering Riktlinjer för bemanning, samplanering och bemanningskrav	Schemaläggning Praktiskt stöd till schemaläggare och medarbetare	
Steg 1 Strategisk planering	Steg 2 Planering och schemaläggning	Steg 3 Korttidsplanering

Inför grundschema

- Utifrån Bemanningshandboken
- Schemaperioder 4x4x4x4
- Vi "läser ute" medarbetarna

Ja gärna, men
ändra ingenting
för mig



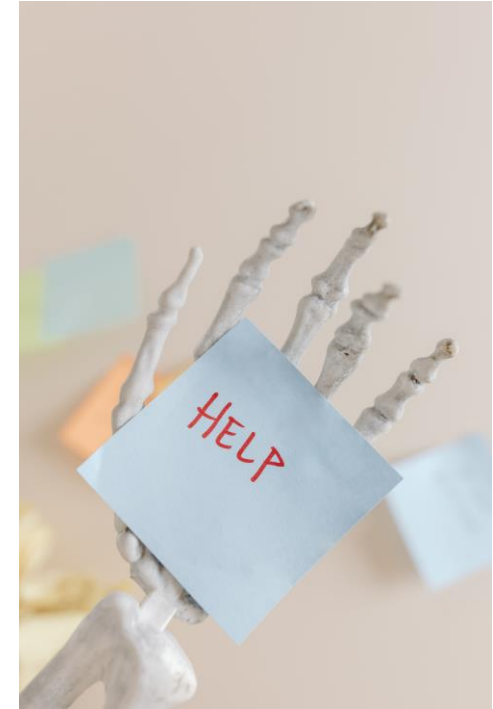
Ny arbetsfördelning

- Timecareombud tas bort
- Bemanningsplanerare blir samplanerare
- Central schemaplanering???



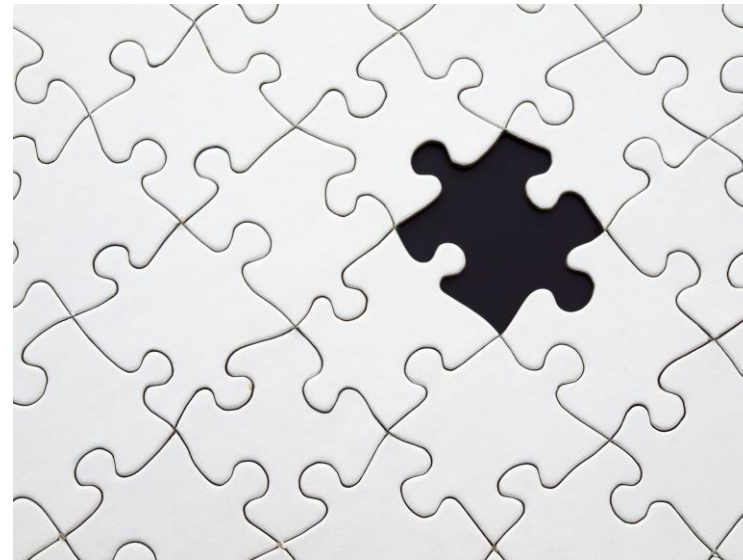
”Misstag”

- Strategisk arbetsgrupp tillsätts
- Ingår ingen medarbetare
- De som lett arbetet trodde att EC hade koll.
- Kommunal protesterade och vi förstod/lyssnade inte
- Relationen bröts mellan timcareombuden och medarbetaren



Vad händer???

- Vad har vi missat?



Missnöje

- Varierande på enheterna
- Kritik till Kommunal
- Medarbetarna
- Verksamhetschefen



Mindre missnöjda

- Nöjda enheter också
- Kommunicera
- Informera
- Involvera
- Delaktiga



Utmaningar

- Kunskapsnivån hos enhetschefer
- Göra "bra" grundschema
- Involvera medarbetarna
- Storlek på enheten



Kommunikation A och O

- Kommunikationen till medarbetarna
- Informationsbrister
- VAD – NÄR - HUR



Kritik inkom till Kommunal

- Travar med synpunkter och klagomål

"Jag **vill** ha
långpass"

"Jag **vill** arbeta
rygg-mot-rygg pass"

"Jag vill **inte** ha
långpass"

"Jag vill **inte** arbeta
rygg-mot-rygg pass"

Lyhörda

- Verksamhetschefer
- Bemanningsenhetens EC



Förändringarnas tid

- Kontakt med kommunal
- Dialogmöten



Kommunal.

Mätningar

- Medarbetarenkäter



 **HÄRRYDA
KOMMUN**

PUBLIKT NAMN

1

Information om enkäten

Enkäten syftar till att mäta nöjdheten för senaste schemat, efter läsning.

Enkäten tar enbart några minuter att fylla i.

Tack för din medverkan!

"Ett grundschema rullar på period efter period men med mindre justeringar utifrån medarbetarnas och verksamhetens behov"

Fokusfråga

- Fokus arbetsgruppen



Stannar upp...

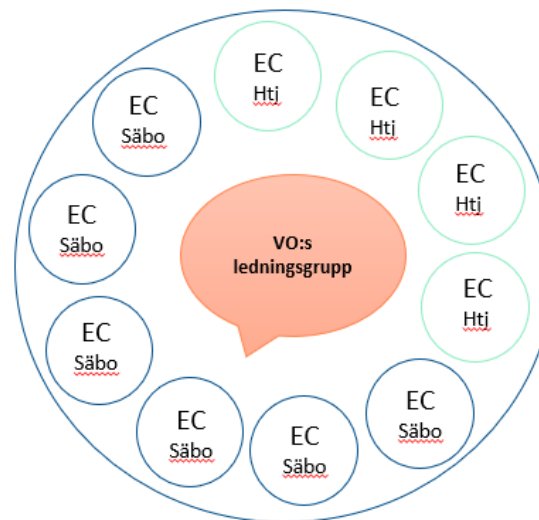
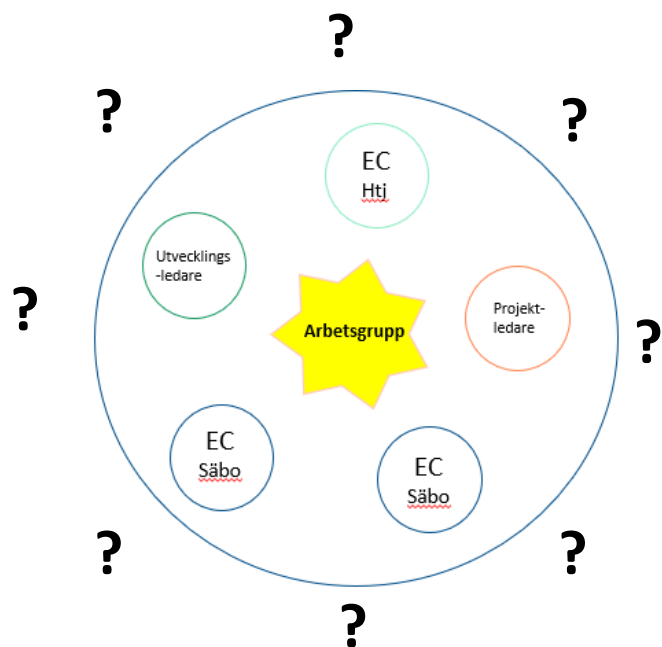
...och reflekterar



- Bemanningseenheten tog ett steg tillbaka

Sänker tempot

- Arbetsgruppen Strategisk bemanning tog ett steg framåt
- Frågorna förankras i subgrupper



Arbetsfördelningen förändras

- Enheterna återtar delar av schemaprocessen
- Samplanerare får ett förändrat uppdrag → bemanningsplanerare
- Chef- och samordnarstöd
- Utbildningsinsatser



Verksamhetsutveckling

- Digitalisering av Utbildningsportal
- Info Caption
- Mobilanpassad – individportal

Välkommen till Bemanningseenhetens utbildningsportal för SOC!

Här har du tillgång till utbildningar och guider som hjälper dig i ditt dagliga arbete.

Innehåll fylls på löpande.

 TC Pool	Boka vikarier				
 TC MultiAccess	Skapa ett bemanningskrav	Skapa ett grundschema	Grundschema blir schema	 <small>Foto: Mostphotos/ dotshock</small>	
 TES	Kontrollpanel - brukare	Kontrollpanel - personal	Planering - arbetspass		Planering - besök/rutter

Framåt

- MOD
- NYTÄNKANDE
- HANDLINGSKRAFT



- Lärdom - Ta hand om och vara rädda om våra medarbetare

Tack för oss!



**HÄRRYDA
KOMMUN**